



AJUSTE DO RELÓGIO

Versões com display configurável

Para ajustar o relógio:

- Entrar no menu pressionando a tecla **Δ** ou **∇**.
- Navegar até a tela Config. veículo - Acertar hora.
- Pressionar **▶** para permitir o ajuste (a hora ou os minutos lampejam).
- Ajustar a hora, formato e os minutos conforme a seleção, utilizando as teclas **Δ** ou **∇**.
- Pressionar **BACK** para sair do menu.



Versões com display básico

Para ajustar o relógio (horas e minutos) proceder da seguinte maneira:

- Selecionar o odômetro total através do botão **A**-fig. 52.
- Pressionar por mais de 2 segundos o botão **A** para início do ajuste do relógio (as horas serão visualizadas na parte central do quadro). O campo de horas **A**-fig. 53 irá piscar.
- Através de breve pressão no botão **A**, ajustar as horas.
- Pressionar por mais de 2 segundos o botão **A** para ajustar os minutos o campo de minutos **B**-fig. 53 irá piscar.
- Através de breve pressão no botão **A**, ajustar os minutos.

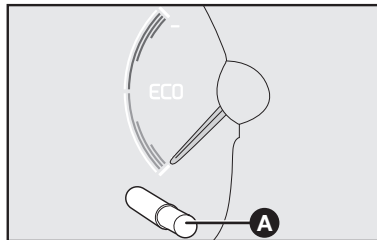


fig. 52

- Pressionar por mais de 2 segundos o botão **A** para memorizar os novos valores.
- O relógio ajustado irá aparecer na parte central superior do display fig. 54.

ADVERTÊNCIA: é admitida uma variação de ± 2 segundos a cada 24 horas no relógio eletrônico.

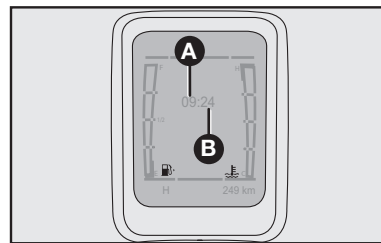


fig. 53

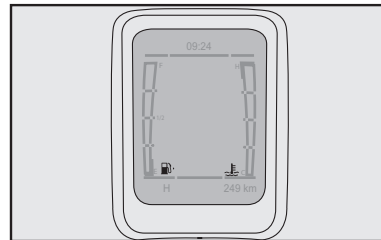


fig. 54

A